

# 벨트슬링(BELT SLING ) 사용설명서

## 1,사용방법및 주의사항

- 1) - 40℃ ~ 100℃ 의 온도 범위에서만 사용할 것
- 2) 화학제품 운반시 사용금지
- 3) 슬링이 꼬여거나 매듭이 있을 시 사용금지
- 4) 슬링이 젖었을 때 약간의 강력이 저하되나 건조되면 강력이 복원되므로 가급적 젖었을 때는 건조 후 작업할 것
- 5) 먼지나 흙이 묻었을 때 중성세제로 세척 후 건조하여 사용할 것
- 6) 보관시 직사 광선과 높은 온도는 피할 것
- 7) 안전하중을 확인한 후 슬링을 사용할 것
- 8) 슬링 운반시 땅에 끌지말 것

## 2,벨트슬링의 폐기기준

### [ 1. 고리부분 ]

- 1) 결을 알아볼 수 없을 정도로 보풀이 일고 경사의 손상이 인지 되는 것
- 2) 두드러진 잘린 흠. 굽힌 흠 등이 인지되는 것
- 3) 봉제실이 절단되어 고리의 모양이 유지되지 않는 것.

### [ 2. 봉제부분 ]

- 1) 두드러진 잘린 흠. 스친 흠 굽힌 흠 등이 인지되는 것
- 2) 봉제실이 절단되어 벨트의 박리가 인지되는 것

### [ 3. 몸체부분 ]

- 1) 벨트의 전체 너비에 걸쳐서 결을 알아볼 수 없을 정도로 보풀이 일고 경사의 손상이 인지되는 것
- 2) 봉제의 실이 절단되어 벨트의 너비 이상인 길이에걸쳐서 박리되는것
- 3) 열이나 약품 등에 의한 현저한 변색 착색 용융 등이 인정되는 것.

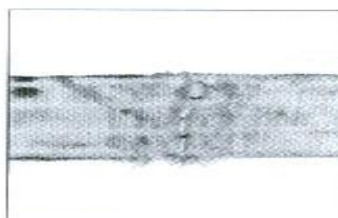
### [ 4.사용한계표시 노출또는 손실 ]

- 1) 고리봉제부 또는 몸체에 사용한계 표시가 있는 제품의 경우 마멸 흠 등에 의하여 표시가 현저하게 노출 또는 소실된 것

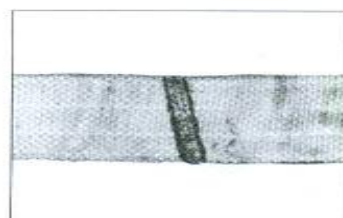
## 3,벨트슬링의 손상의 예



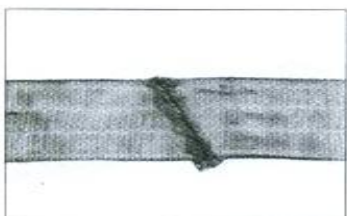
**ACID**  
(화학약품)산에 의한 손상



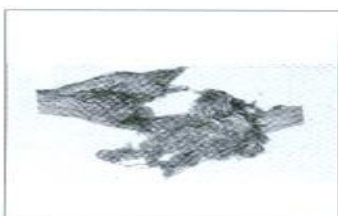
**ABRASION DAMAGE**  
충격에 의한 벗겨짐



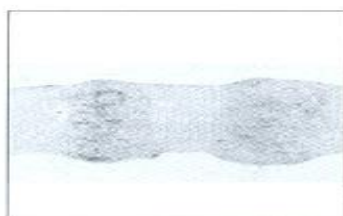
**MELTING & CHARRING**  
열에 의한 녹음상태



**CUTS**  
절단



**TENSILE BREAK**  
중량초과로 인한 파손



**CRUSHED WEBBING**  
제품에 짓눌림으로 생긴 현상

#### 4,사용전 검사 방법

- 1) 구조 외관 : 얼룩 흠 오염이 있는지 확인한다.
- 2) 제품 폭이 규격치의 100mm이하제품은  $\pm 10\%$  미만인지 확인한다.(기술문서 모델별세부사양참조)
- 3) 제품 폭이 규격치의 100mm 이상제품은  $\pm 8\%$  미만인지 확인한다.(기술문서 모델별세부사양참조)
- 4) 아이의 내부길이가 폭 25mm 일때 300 mm 이상임을 검사한다.
- 5) 아이의 내부길이가 폭 50mm 일때 300 mm 이상임을 검사한다.
- 6) 아이의 내부길이가 폭 75mm 일때 300 mm 이상임을 검사한다.
- 7) 아이의 내부길이가 폭100mm 일때350 mm 이상임을 검사한다.
- 8) 아이의 내부길이가 폭 150mm 일때 450 mm 이상임을 검사한다.
- 9) 아이의 내부길이가 폭 200mm 일때 500 mm 이상임을 검사한다.
- 10) 아이의 내부길이가 폭 250mm 일때 625 mm 이상임을 검사한다.
- 11) 아이의 내부길이가 폭 300mm 일때 750 mm 이상임을 검사한다.
- 12) 박음질 상태는 양호한가를 검사한다.
- 13) 절단하중 및 안전하중이 적합한 지 확인한다.

#### 5,사용후 검사 방법

- 1) 결을 알아볼 수 없을 정도로 보풀이 일고 경사의 손상이 인지되는 것
- 2) 두드러진 잘린 흠, 굵힌 흠 등이 인지되는 것
- 3) 봉제실이 절단되어 고리의 모양이 유지되지 않는 것
- 4) 두드러진 잘린 흠, 스티치 흠, 굵힌 흠 등이 있는 것.
- 5) 봉제실이 절단되어 벨트의 박리가 인지되는 것.
- 6) 봉제의 실이 절단되어 벨트의 나비 이상인 길이에 걸쳐서 박리되는 것.
- 7) 고리봉제부 또는 몸체에 사용한계 표시가 있는 제품의 경우  
마멸 흠 등에 의하여 표시가 현저하게 노출 또는 소실된 것